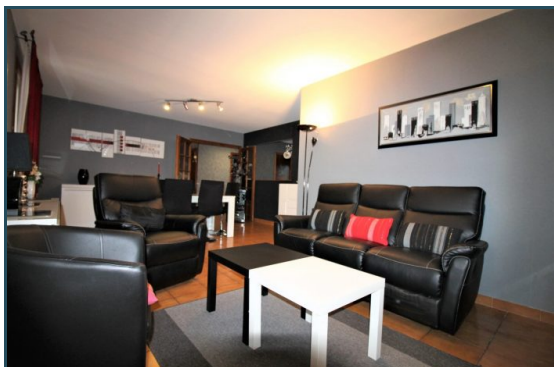


275 000 €

↳ 90 m²

🏠 4 pièces

📍 Pont-de-Chéruy



Vendu

Surface	90.00 m ²
Séjour	28 m ²
Superficie du terrain	05 a 38 ca
Pièces	4
Chambres	3
Salle d'eau	1
WC	1 Indépendant
Epoque, année	1984 Ancien
État général	En bon état
Exposition	Nord-Sud
Chauffage	Electrique
Ouvertures	Bois, Double vitrage
Assainissement	Tout à l'égout, Conforme
Cuisine	Aménagée et équipée, Indépendante
Ameublement	Non meublé
Taxe foncière	1 029 €/an

Référence VM286, Mandat N°23 A 15 minutes de TRAM T3 et de l'aéroport Saint EXUPERY

Proche de toutes commodités (lycée, collège), dans un secteur privilégié de PONT DE CHERUY, au calme sans vis à vis, jolie maison plain pied de 90 m² environ, très bien entretenue comprenant :

séjour salon , cuisine, 3 chambres, salle d'eau, toilette séparé, un garage, abris de jardin, le tout sur un terrain clôturé de 538 m² .

visite virtuelle sur notre site xpertisimmo

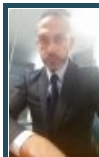
ref : 23

contact : MORALES Julien 06 68 01 02 99

Mandat N° 23. Honoraires à la charge du vendeur. Nos honoraires : http://xpertisimmo.com/fichier-156-p0DAq-honoraires_vitrine_et_web_07.06.21.pdf



XPertisimmo
9, rue Raymond Terracher
69100 Villeurbanne
07 61 36 31 60



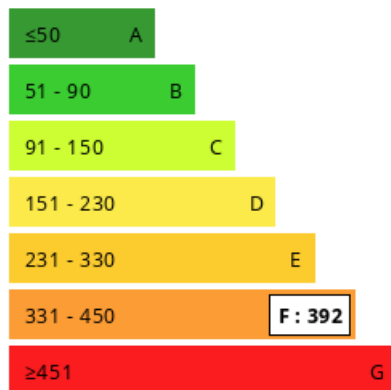
Yoni CHEKROUN
yoni.chekroun@xpertisimmo.com

07 61 36 31 60



Consommations énergétiques

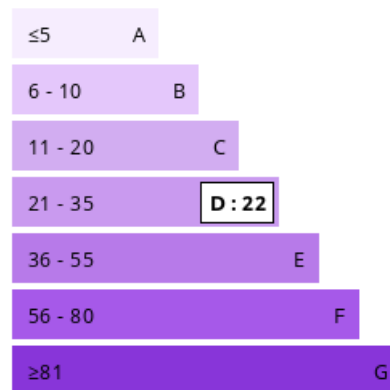
Logement économe



Logement énergivore (kWh/m².an)

Émission de gaz à effet de serre

Faible émission de GES



Forte émission de GES (kg CO2/m².an)